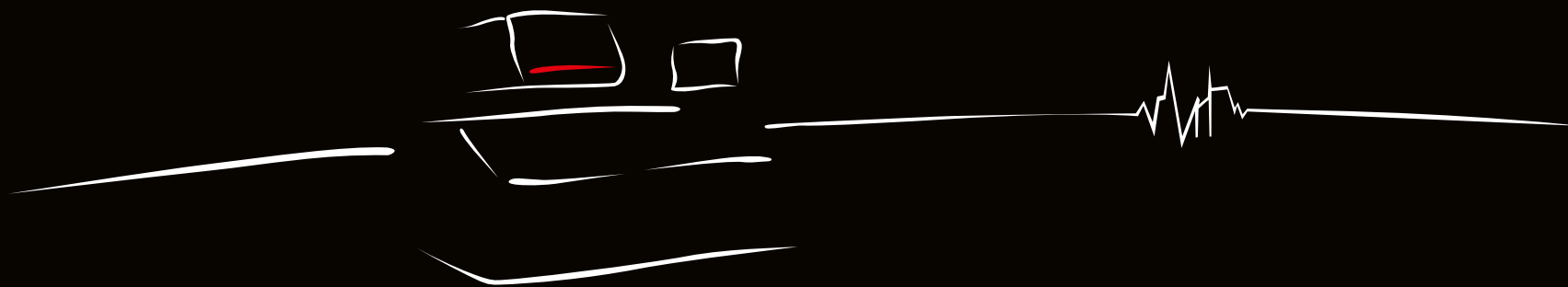


The Art of *Economy*





1964

1970

1980

1990

2000

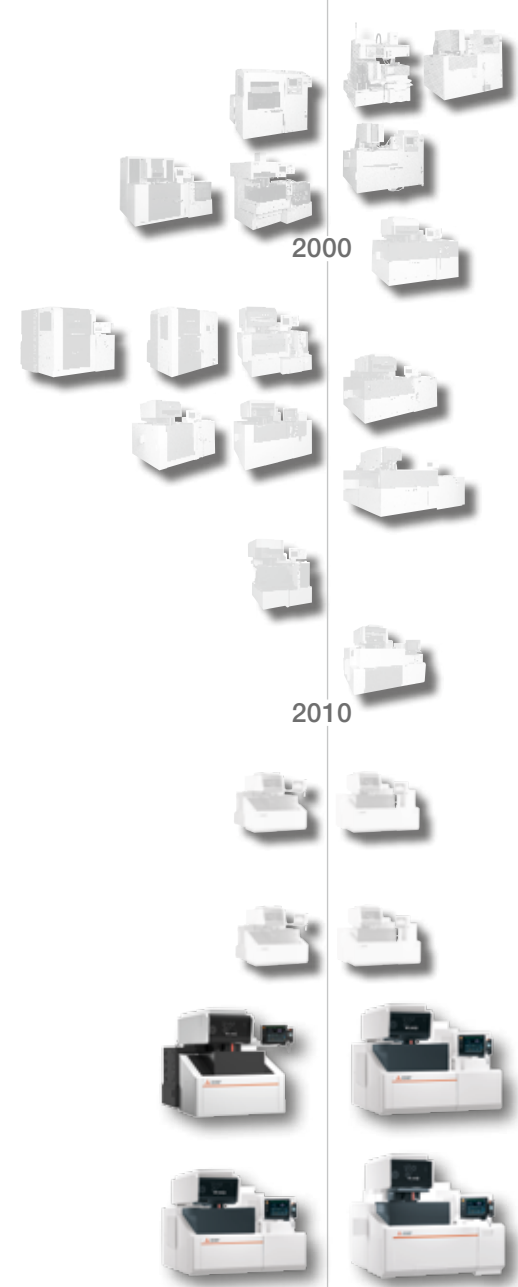
2010

2030

42 Modellreihen seit 1964.

Ein Garant für Innovation und Zuverlässigkeit.

Mitsubishi Electric	5	Highlights	7
Funktionen und Konstruktion			
Maschinenkonzept	9	Dialoggestützte Navigation	25
Konstruktion	11	Profi-Modus	27
Tubular-Direktantrieb	13	EDM-PiLOT	29
Crash Protection System	15	Smarte Benutzerführung	31
Drahteinfädelung	17	Eingebauter Jobplaner	33
Generatortechnologie	19	Monitoring	35
Maisart	21	Neue Intelligenz	37
Corehold	23	Fernsteuerung	39
Wirtschaftlichkeit / Möglichkeiten / Dienstleistungen			
Wartungsfreundlichkeit	41	Anwendungsbeispiele	53
Wirtschaftlichkeit	45	Service	55
Optionen und Sondermaterialien	49	mcAnywhere Live	57
Automation	51	Schulung	59
Spezifikationen			
Kerndaten	61	Technische Daten	65





Wer Großes bewältigen will,
braucht einen starken Partner, auf den man sich verlassen kann.



Seit 1970 setzen daher mehr und mehr europäische Unternehmen auf die leistungsstarken Erodiermaschinen vom Weltmarktführer Mitsubishi Electric.

Nur wer viele Komponenten im eigenen Hause entwickeln lässt, kann diese auch perfekt maßschneidern. Mitsubishi Electric greift auf eigene Steuerungen, Halbleiter, Motoren u. v. m. zurück, die bis ins Detail an sämtliche Erfordernisse angepasst sind. Das Einzige, was Sie hiervon merken: Es läuft – und dies oftmals noch Jahrzehnte nach dem Kauf.

Wer eine sichere Investition in eine langlebige Erodiermaschine tätigen will, wählt **Mitsubishi Electric**.



Lichtgeschwindigkeit ...

... bei der Kommunikation per Glasfaser. Die besonders sensibel regelbaren Tubular-Direktantriebe nutzen das Plus an Kommunikationsgeschwindigkeit voll aus. Keine Wärme, keine Wartung und keine Berührung – nur ein Plus an Präzision auf Dauer. Bei Mitsubishi Electric nennt man das „Changes for the Better“.

Weiter auf Seite 13



Wiedereinfädeln im Schnittpalt auch bei hohen und unterbrochenen Werkstücken.

Ein zeitraubendes Zurückfahren zur Ausgangsposition entfällt, stattdessen geht es direkt weiter – dank der hochentwickelten thermischen Drahtaufbereitung. Je nach Bearbeitungsbedingung kann das Einfädeln mit oder ohne Wasserstrahlführung und auch im Dielektrikumbad zuverlässig erfolgen – je nach Höhe des Werkstücks.

Weiter auf Seite 17



Präziser und schneller durch den Generator, der nicht nur mit-, sondern auch vorausdenkt.

Wer bessere Oberflächengüten mit weniger Nachschnitten erzielen will, braucht die passende Kombination aus Bearbeitungstechnologien, die sich optimal ergänzen. Mit dem Precise Finish Circuit produzieren Sie schneller präzisere Ergebnisse.

Weiter auf Seite 19



Technologie, die begeistert.

Bearbeitungsergebnisse wie erwartet – spielerisch, transparent, wirtschaftlich, zuverlässig

Die Bedienung einer CNC-Maschine muss heute nicht mehr kompliziert sein – die Dialogführung der CNC hilft auch dem weniger erfahrenen Maschinenbediener sicher zum Ziel. Transparenz der Bearbeitungsprozesse auf der Maschine und eine Übersicht des Wartungszustands sowie der Betriebsmittelverbräuche helfen bei der Kostenanalyse und der vorbeugenden Instandhaltung. So unterstützen die Analysefunktionen bei der Erhöhung der Wirtschaftlichkeit durch bessere Ausnutzung von Kapazitäten und Betriebsmitteln – und erhöhen die sprichwörtliche Zuverlässigkeit der Erodiersysteme von Mitsubishi Electric noch weiter.

Intuitive Bedienung – dem Maschinenbediener zuliebe.

Die kinderleichte Handhabung der Bedienoberfläche spricht für sich. Gestensteuerung inklusive. Dialoggestützte Bedienerführung für den Einen, Profi-Modus mit Schnelleinstieg für den Anderen. Die Steuerung passt sich dem Bediener an.

Weiter auf Seite 27



Eine Erodiermaschine muss Ihrem Unternehmen helfen, Profite zu erzielen.

Die MV-R-Serie spart deutlich Kosten für Strom, Draht und Filter ein – damit Sie mehr verdienen. Die Maschine ist durch intelligente Technologien für Jahrzehnte konstruiert und besonders wartungsarm.

Weiter auf Seite 43

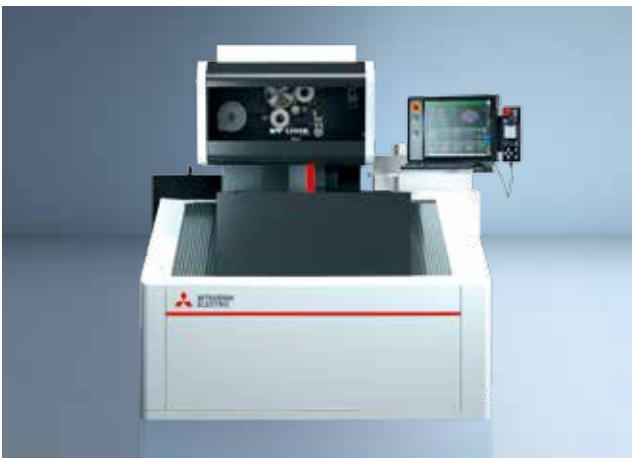


**MV2400R Connect – Leistungsfähigkeit
und Ergonomie perfekt vereint**



Das ergonomische Maschinenkonzept erlaubt den Fokus auf das Wesentliche.

Ergonomie im Fokus



Einrichtbetrieb, Programmierung, Wartung, etc. – alle wesentlichen Elemente sind an der Maschinenfront direkt erreichbar. Der komplette Drahtlauf, automatische Drahtzuführung, Drahtführungsköpfe wie auch der gesamte Arbeitsbereich sind sehr gut zugänglich – nicht zuletzt begünstigt durch die offene Bauweise und die automatische Vertikalschiebetür.

Clevere Steuerung D-CUBES



Verschiebt die Zukunft einfach mal in die Gegenwart: Auf fast einem halben Meter Bedienfläche kann sich der Anwender entfalten und wird dabei durch Maus und gewohnte Computertastatur unterstützt. Das übersichtliche Bearbeitungsmonitoring bietet Infos auf einen Blick und Analyse im Detail – wo es gewünscht wird.

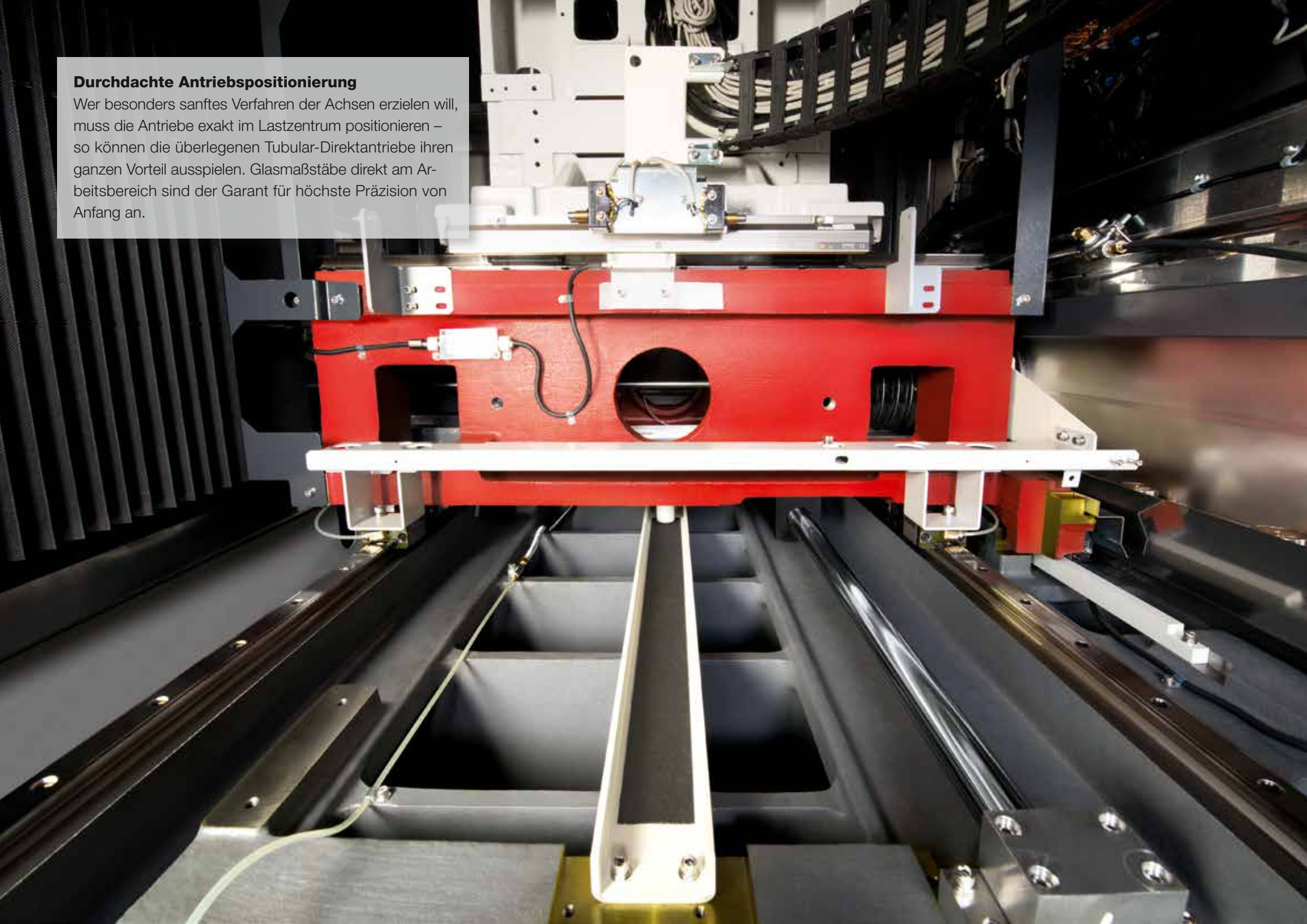
Produktiv im Netzwerk



Alle wichtigen Daten sind bequem im ERP-System abrufbar. Offene Steuerungsschnittstellen erlauben das leichte Auslesen von Prozess- und Betriebsdaten. Wichtige Schnittstellen wie Ethernet TCP/IP kommen natürlich von Haus aus mit.

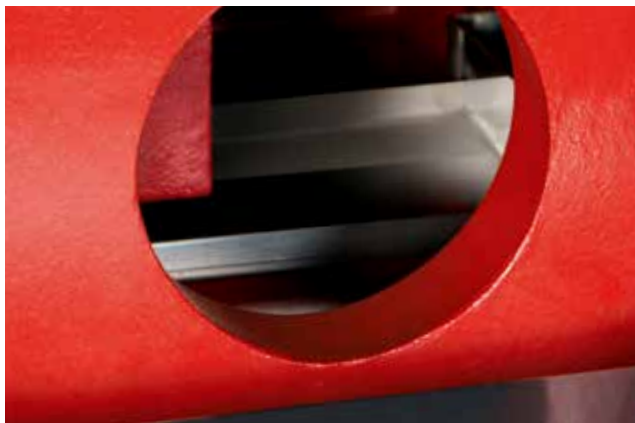
Durchdachte Antriebspositionierung

Wer besonders sanftes Verfahren der Achsen erzielen will, muss die Antriebe exakt im Lastzentrum positionieren – so können die überlegenen Tubular-Direktantriebe ihren ganzen Vorteil ausspielen. Glasmaßstäbe direkt am Arbeitsbereich sind der Garant für höchste Präzision von Anfang an.



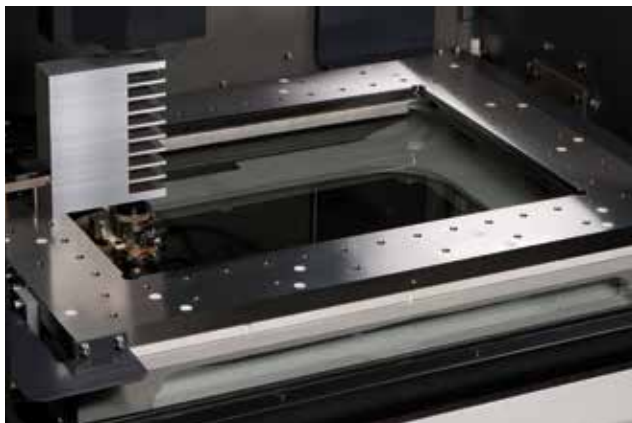
Tonnenweise Solidität in Stahl gegossen.

Massiver Maschinenkörper



Der speziell ausgewählte Meehanite-Gusswerkstoff sichert eine Langlebigkeit, die in Jahrzehnten gemessen werden kann und hohe Werkstückgewichte Tag für Tag verkraftet. Selbst stärkste Beanspruchung steckt das solide Maschinenbett einfach weg – anders als manch deutlich günstigerer Werkstoff.

Langlebiger gehärteter Edelstahlstisch



Der Vier-Seiten-Rahmentisch widersteht dem Dielektrikum und Erodierabtrag über Jahrzehnte. Hochwertige Edelstahlkomponenten und der Edelstahlarbeitstank sorgen für Zuverlässigkeit und Wartungsfreiheit.

Die Tür, die einfach verschwindet ...



... damit Sie den direkten Zugriff haben. Das spart Zeit und Platz und macht das Einrichten von Werkstücken deutlich leichter.

Der Tubular-Direktantrieb wandelt Energie direkt in Bewegung um – ohne Berührung, ohne Wartung und vor allem ohne Präzisionsverlust auf Dauer. In Kombination mit der 400 % schnelleren lichtwellenleiterbasierten Steuerung kann diese überlegene Technologie bis zum Maximum ausgereizt werden.

Die Positioniergenauigkeit liegt selbst bei der großen MV2400R bei $< \pm 2 \mu\text{m}$ über den gesamten Verfahrweg – darauf gibt es bei allen Mitsubishi Electric Erodiersystemen 12 Jahre echte Herstellergarantie. Ein Garant für Langlebigkeit auf höchstem Level.

Der Technologiesprung für Ihr Unternehmen hat einen Namen: Tubular-Direktantrieb – vom Weltmarktführer Mitsubishi Electric.



Erfahren Sie hier mehr:

www.mitsubishielectric-edm.de/tubular

12 Jahre Garantie auf die Positioniergenauigkeit.



Perfekter Antrieb



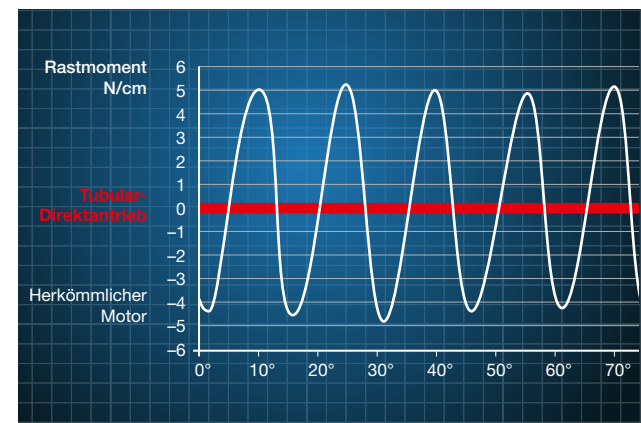
Was störte die Entwickler bei Mitsubishi Electric an herkömmlichen Antriebssystemen? Die notwendige Schmierung, die Reibung und Reibungswärme, der Stromverbrauch, das Umkehrspiel, das Rastmoment und vor allem der mögliche Verschleiß. Nur ein berührungsfreier Antrieb kann diese Nachteile von Anfang an verhindern und ist somit Garant für bessere Ergebnisse und gesteigerte Zuverlässigkeit über Jahrzehnte.

Lichtgeschwindigkeit



Die Mitsubishi Electric Polymer-Lichtwellenleiter besitzen entscheidende Vorteile – nicht nur gegenüber herkömmlichen Kupferleitungen, sondern auch gegenüber Glasfasern. Die hohen Übertragungsraten bei geringstem Platzverbrauch und maximaler Biegsamkeit sind neben der völligen Wasserresistenz entscheidende Kriterien für fortschrittlichste Erodiermaschinen. Das einzige, was Sie als Anwender davon merken, sind die gesteigerte Langlebigkeit und der Präzisionsgewinn.

Kein störendes Rastmoment



Kennen Sie das Gefühl, wenn Sie einen Elektromotor drehen, der immer ein Rastmoment findet? Genau dieses Rastmoment ist jedoch unerwünscht, genauso wie Drehmomentschwankungen. Der Tubular-Direktantrieb ist somit der optimale Antrieb für Präzisionsanwendungen wie die Funkenerosion.

Eine überlegte und vorausschauende Vorgehensweise ist die beste Sicherheitsstrategie – doch was, wenn es mal schnell gehen muss? Eine smarte Erodiermaschine, die einen möglichen Crash erkennt und verhindert, sorgt für Betriebssicherheit, spart Ärger und Zeit.

Crash Protection System einfach eingebaut.

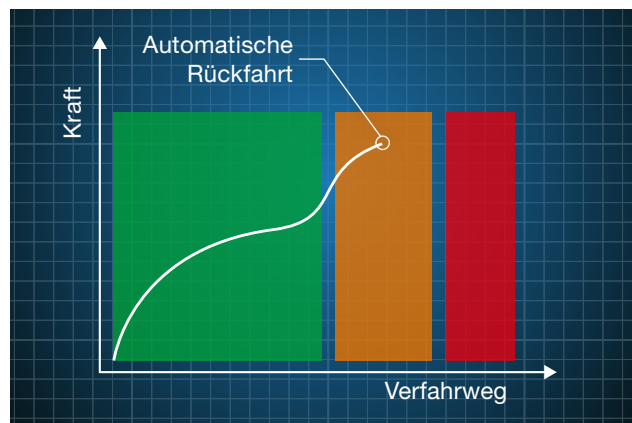


Der eingebaute „Schutzengel“



Ein aufmerksamer Umgang und gute Planung sind auch mit modernster Technik ein Garant für beste Ergebnisse. Falls dann doch mal etwas durchgehen sollte, kommen alle Drahterodiersysteme von Mitsubishi Electric mit einem eingebauten „Crash Protection System“.

Vollautomatisch



Die Drahterodiermaschinen von Mitsubishi Electric überprüfen ständig die auftretenden Achskräfte und erkennen somit vollautomatisch einen potentiellen Unfall, bevor er passiert. Wenn sich ein Hindernis auf dem Verfahrweg befindet, wird dieses beim Anfahren elektronisch durch Lastveränderung des Antriebs erkannt und die Steuerung sorgt umgehend für einen sicheren Rückzug. Sicher ist sicher!

Crash Protection System in Aktion



Überzeugen Sie sich selbst und erleben Sie das zuverlässige „Crash Protection System“ von Mitsubishi Electric in Aktion!



Direkt zum Film:
www.mitsubishielectric-edm.de/cps



Einfädeln auch in schwierigsten Situationen



Jetzt Film anschauen:

www.mitsubishielectric-edm.de/at

Haushoch überlegen.

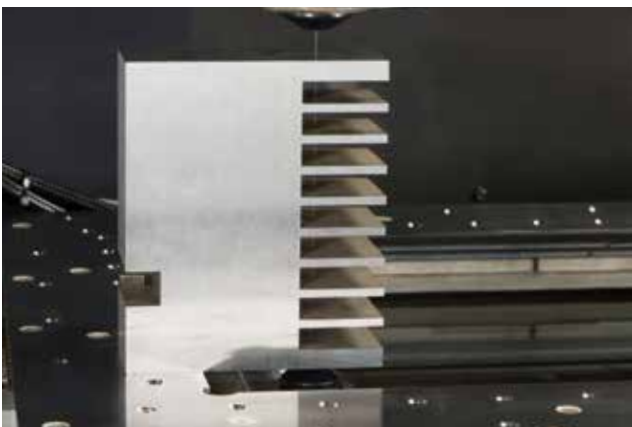
Die Drahteinfädelung mit maximaler Zuverlässigkeit.



AT

INTELLIGENT
AUTO
THREADING

Wiedereinfädeln im Schnittspalt auch bei hohen und unterbrochenen Werkstücken



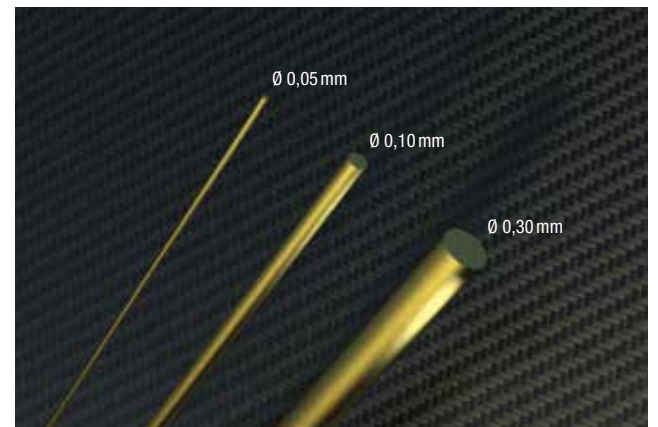
Ein zeitraubendes Zurückfahren zur Ausgangsposition entfällt, stattdessen geht es direkt weiter – dank der hochentwickelten thermischen Drahtaufbereitung. Je nach Bearbeitungsbedingung kann das Einfädeln mit oder ohne Wasserstrahlführung und auch im Dielektrikumbad zuverlässig erfolgen – je nach Höhe des Werkstücks.

Geschlossene Diamantführung



Höchste Präzision und Langlebigkeit sorgen auf Dauer für beste Ergebnisse – Wartungsfreundlichkeit durch wenige Bauteile und einfachen Aufbau inklusive.

Flexibilität – auch bei der Drahtstärke



Die Intelligent AT ist ausgelegt für die Drahtstärken 0,10–0,30 mm. Für mehr als 95 % aller Anwendungen der richtige Bereich. Soll es doch mal ein dünnerer Draht sein? Kein Problem: Optional ist die Intelligent AT auch für den Bereich 0,05–0,30 mm verfügbar.



Schneller genauer schneiden – mehr sparen.



Reaktionszeit entscheidet

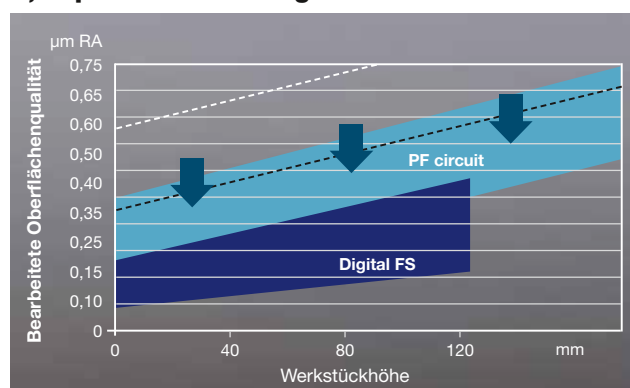
Eine Erodiermaschine, die schneller und genauer reagiert, erreicht schneller bessere Oberflächengüten. Der neue V350 Generator hat eine deutlich höhere effektive Taktrate. Die Spannung wird durch einen verringerten Kapazitätsverlust schneller und exakter aufgebaut. Dank schnellerem Spannungsaufbau kann die Impulsdauer und die Arbeitsspannung gesenkt werden. Alles, was Sie wahrscheinlich davon bemerken werden, sind höhere Oberflächenqualitäten und eine niedrigere Stromrechnung.

17 % schnellere Mehrschnittbearbeitung



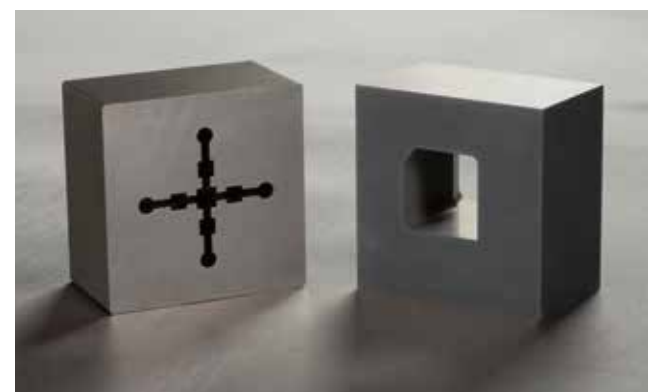
Vier Schnitte mit $Ra\ 0,28\ \mu m$ im Vergleich zu konventioneller Maschine.

0,12 μm Oberflächengüte



Der bewährte digitale Feinschlichtgenerator (D-FS) ist auch optional für die MV-R-Serie verfügbar.

Neue H-FS Generatorstufe



Erzielen Sie Oberflächengüten von bis zu $Ra\ 0,2\ \mu m$ in der Standard-Ausführung – durch den V350 Generator mit H-FS-Technologie.



MAISART

Die Mitsubishi Electric eigene Strategie zu KI

Präzision in allen Details

ob schwierige Bedingungen oder feinste Geometriedetails - gemeistert mit KI.



Power Master – Prozesskontrolle nach Maß



Der Power Master bietet bei Mitsubishi Electric seit 1995 ein Höchstmaß an Prozessstabilität – unabhängig von der zu schneidenden Form. Abgestufte Werkstückformen, Bohrungen oder andere Hürden für einen stabilen Schneidprozess werden schon beim Hauptschnitt sofort erkannt und die Steuerung regelt Schneid- und Spülparameter für einen sicheren Prozess.

Top-Ergebnisse bei schwierigen Bedingungen

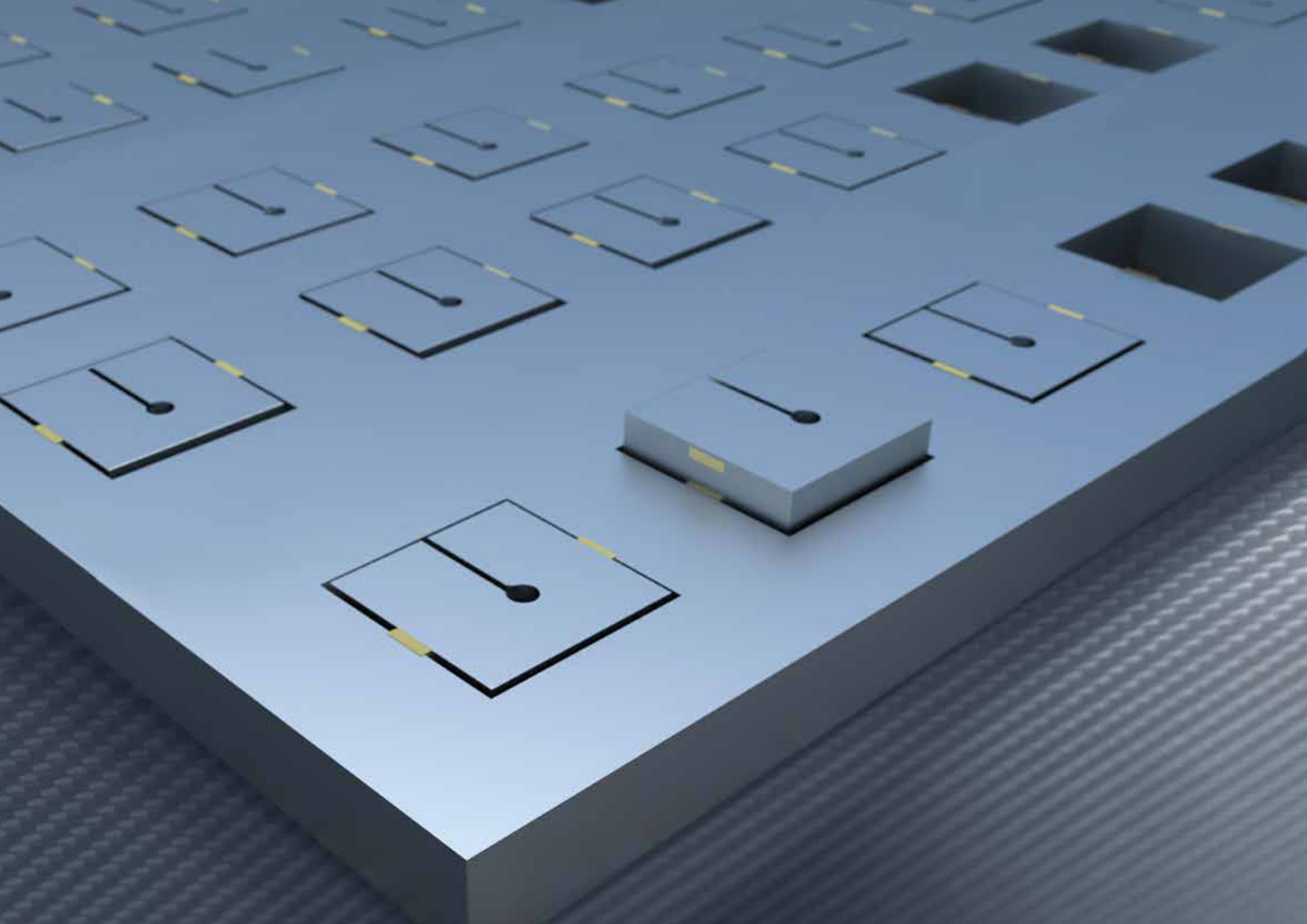


KI basierte Technologien spezifisch erlernt für die schwierigen Situationen des Drahterodierens. MAISART garantiert auch bei variierenden Bedingungen beste und wiederholbare Ergebnisse in Sachen Geometrie- und Formtreue.

Genauestens - auch in filigranen Details

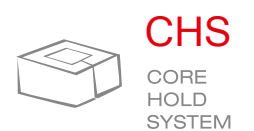


MAISART - die Lösung für kleine Innen- und Außenradien sowie komplexe Geometrien. KI sorgt hier für die vorausschauende Nutzung optimaler Parameter in Abhängigkeit von der aktuellen Werkstückgeometrie - in Echtzeit.

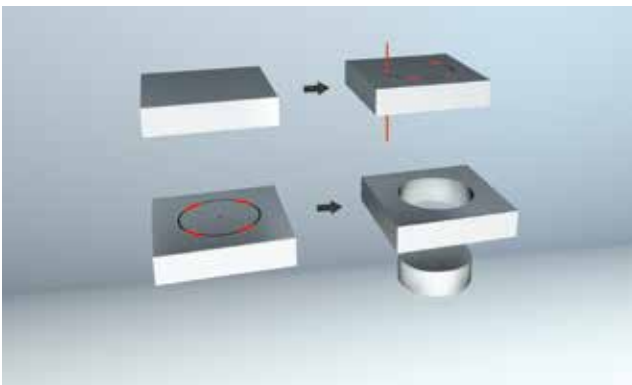


Corehold.

Ausfallteile sichern – vollautomatisch.

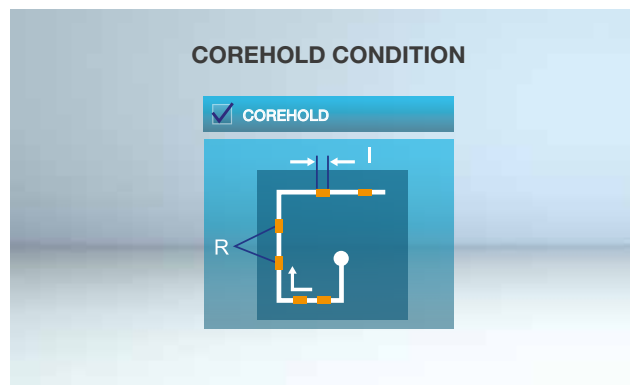


Ausfallteile sichern – vollautomatisch



Im Schruppschnitt wird technologisch steuerbar eine Haltebrücke zum Ausfallteil gelegt – so fällt es nicht. Auf diese Weise können viele Durchbrüche vorge-schruppt werden und nach Entfernung der Ausfallteile die Nachschnitte erfolgen. Vollautomatisch und mann-los – über Nacht oder am Wochenende. Weniger Kosten, mehr Profit.

Langläufer mit vielen Aussparungen



Platten mit vielen herauszuschneidenden Formen erfor-derten bisher die Anwesenheit des Werkzeugbauers über mehrere Stunden. Die Form musste bis auf einen kleinen Steg aus dem Werkstück gearbeitet werden. Der Werkzeugbauer drückte dann den Steg heraus und nahm das Metallteil aus dem Becken. Mit den Ma-schinen von Mitsubishi Electric können solche Arbeiten auch als Langläufer über Nacht oder übers Wochen-ende bearbeitet werden, ohne dass manuell eingegrif-fen werden muss.

Reduzierung der Maschinenlaufzeit



Beim Schruppen trennt die Erodiermaschine das Gut vom Abfallteil, verbindet nach dem Schnitt aber beide Teile über einen oder mehrere kleine Schweißpunkte wieder miteinander. Anschließend können die Abfall-teile aus dem Werkstück entfernt und eingesammelt werden. Danach kann das Bearbeitungsprogramm weiterlaufen. Besonders bei Langläufern mit vielen Aussparungen reduziert sich die Maschinenlaufzeit dadurch deutlich.



**Meisterwerk der Intelligenz –
eine Steuerung, die mit anpackt**

Dialoggestützte Navigation,
die Einsteiger lieben und Ergebnisse bringt.



Schlanke, ergonomische Handbedienbox



Die ergonomisch gestaltete, intelligente Handbedienbox vereint alle relevanten Funktionen für den Regel- und Einrichtbetrieb in einer Einheit. Das integrierte LCD-Display lässt sich durch den Bediener individuell konfigurieren. Tasten zum Verfahren aller acht möglichen CNC-Achsen inklusive.

Multi-Touch Display mit Gestensteuerung



Intuitive Bedienung über den großen Bildschirm mit der modernen Gestensteuerung steigert den Komfort, die konfigurierbare Bedienoberfläche unterstützt den Anwender durch freie Anordnung wesentlicher Funktionselemente bei seiner täglichen Arbeit.

Die Dialogführung macht den Einstieg besonders leicht



Die Dialogführung hilft dem weniger erfahrenen Anwender mittels Schritt-für-Schritt-Führung durch den gesamten Prozess – von der Programmierung bis zum Start der Bearbeitung. Checklisten helfen dabei, alle prozessrelevanten Einstellungen und Maschinenzustände zu kontrollieren, damit die Bearbeitung unterbrechungsfrei zum optimalen Ergebnis führt.



Profi-Modus – so passgenau wie ein Maßanzug.



Alles im Blick



Die leicht verständliche Darstellung aller wesentlichen Bearbeitungsparameter in konfigurierbarer Form hilft, jederzeit die Kontrolle zu behalten. Auf einen Blick sind – wenn gewünscht – Bearbeitungsstatus, Zeitabläufe, Wartungszustand und weitere Informationen klar sichtbar. Die Konfiguration erfolgt in einfachster Art und Weise.

Arbeitsvorbereitung – an der Maschine

No.	Parameter Name	Comment	Unit	Min	Max	Current	Set	Unit	Unit
1	Wire Feed		mm/min	0	100	50	50	mm/min	mm/min
2	Wire Diameter		mm	0.1	0.5	0.2	0.2	mm	mm
3	Wire Length		m	0	10	5	5	m	m
4	Wire Speed		m/min	0	100	50	50	m/min	m/min
5	Wire Tension		N	0	100	50	50	N	N
6	Wire Temperature		°C	0	100	50	50	°C	°C
7	Wire Resistance		Ω	0	100	50	50	Ω	Ω
8	Wire Voltage		V	0	100	50	50	V	V
9	Wire Current		A	0	100	50	50	A	A
10	Wire Power		W	0	100	50	50	W	W

Bei der Vorbereitung anstehender Bearbeitungsaufgaben unterstützen Übersichten zu Restverfügbarkeit von Erodierdraht, zum Zustand von Filterpatronen und Deionisierharz sowie zu weiteren Parametern. So lassen sich Stillstandszeiten durch endliche Verbrauchsmaterialien oder Verschleißteile verhindern und die Laufzeiten der Maschinen optimieren.

Hilfe auf Knopfdruck

No.	Inspection Item	Comment	Unit	Min	Max	Current	Set	Unit	Unit
1	Guide Pipe		mm	0	100	50	50	mm	mm
2	Upper Guide OD		mm	0	100	50	50	mm	mm
3	Upper Guide ID		mm	0	100	50	50	mm	mm
4	Upper Guide C		mm	0	100	50	50	mm	mm
5	Upper Guide E		mm	0	100	50	50	mm	mm
6	Lower Guide OD		mm	0	100	50	50	mm	mm
7	Lower Guide ID		mm	0	100	50	50	mm	mm
8	Lower Guide C		mm	0	100	50	50	mm	mm
9	Lower Guide E		mm	0	100	50	50	mm	mm
10	Lower Guide OD		mm	0	100	50	50	mm	mm
11	Rectification Plate		mm	0	100	50	50	mm	mm
12	Lower Guide		mm	0	100	50	50	mm	mm
13	Mechanism		mm	0	100	50	50	mm	mm

Die komplette Dokumentation inklusive Wartungsanleitung steht immer bereit – und relevante Hilfe ist zügig gefunden. Durch Fotos und 3D-Darstellungen wird es leicht verständlich.

EDM-PiLOT, der Knopf, der programmieren kann...
richtig gut programmieren...

Selbst ich als Vertriebsleiter
kann plötzlich Programmieren...

Hans-Jürgen Pelzers
Vertriebsleiter von
Mitsubishi Electric EDM



ZUM VIDEO
Jetzt scannen!
qr.mitsubishielectric-edm.de/xedm

XEDM

Automatische Programmierung aus 3D-Daten inklusive



Programmieren ohne Ausbildung



XEDM auf der Maschinensteuerung oder XpressCAM auf dem PC, beide erlauben die intuitive Programmierung auf Basis von 3D Daten. Eine langwierige Schulung entfällt aufgrund des revolutionär einfachen Bedienkonzeptes - bis hin zur vollautomatischen NC-Programmierung auf Basis sauberer Konstruktionsdaten.



Mehr erfahren...
qr.mitsubishielectric-edm.de/me_xedm

XEDM auf der Maschinensteuerung - Standard-Lieferumfang

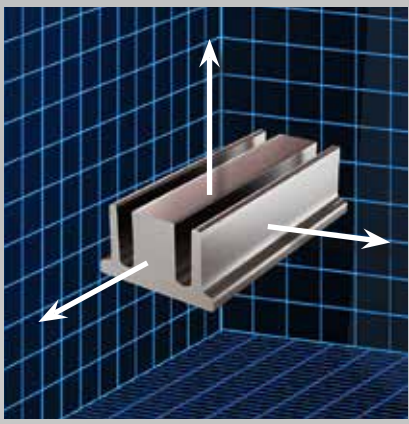


3D-Programmieren an der Maschine? Warum nicht - wenn es mal flexibel und schnell gehen muss. Na klar, geht! Ich kann die Schnittfolge einfach selbst festlegen, das Abtrennen der Ausfallteile beeinflussen, andere Parameter verändern. Ich kann es, aber ich muss es nicht! Denn XEDM ist intelligent und schlägt die optimalen Strategien und Einstellungen selbstständig vor.

XEDM und EXPRESSCAM - das starke Team



XpressCAM - die erweiterte Version von XEDM für den PC teilt sich die gleichen Basisdaten mit XEDM, kann zusätzlich auch 2D Daten im DXF Format verarbeiten. Auf der Maschine kann mittels XEDM jedes Programm verändert werden. Somit ist auch ein Maschinenwechsel einfach. Ein Klick genügt und es läuft, dann die Maschine erkennt selbst, dass das Programm nicht für sie bestimmt ist. Das ist intelligent!



Wenn es einmal schnell gehen muss oder die Maschine Ihnen einfach etwas Arbeit abnehmen soll. Das Einrichten dauert oftmals zu lange; diese Zeit können Sie sich in Zukunft sparen.

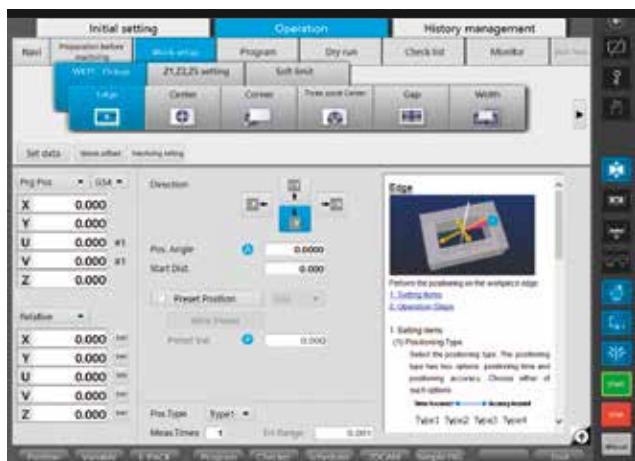
Hochgenaue Antastzyklen an Seiten und Ecken erfassen das Werkstück exakt. Trocken, mit Spülstrahl oder im Dielektrikum, mittels Erodierdraht oder durch optionalen 3D-Messtaster – wie Sie es bevorzugen.

Aufspannen und *Start* drücken!

Smarte Benutzerführung, leichte Maschineneinrichtung.



Vollautomatische Ausrichtzyklen



Eine smarte Menüführung bringt Sie schnell zum Ziel. Den Rest erledigt die Erodiermaschine für Sie.

Die Handsteuerung



Komfortabel einrichten mit der Handbedienbox: Standard-Lieferumfang bei Mitsubishi Electric. Alle wesentlichen Steuerungsfunktionen griffbereit – da, wo sie benötigt werden.

3D-Lageerfassung – manuell oder automatisch



Beides ist möglich. Sie als Nutzer entscheiden, ob Sie klassisch manuell ausrichten oder die Maschine automatisch die Lage Ihres Werkstückes erfassen lassen. Per Erodierdraht oder Tastkopf kann die Maschine dies für Sie erledigen. Ein Knopfdruck genügt.



Der eingebaute erste Schritt Richtung Automation

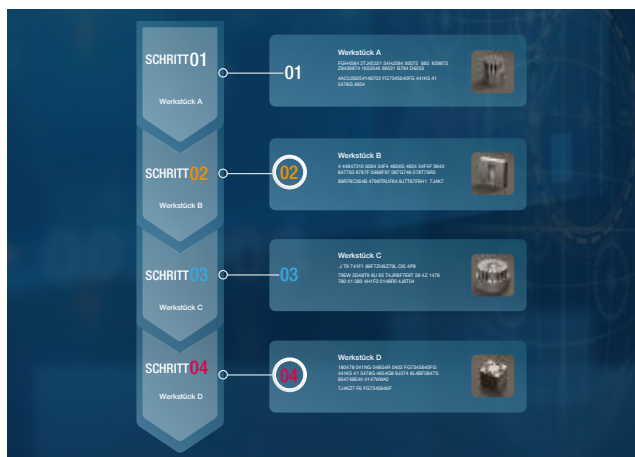
Jede MV-R von Mitsubishi Electric kommt mit dem leicht zu bedienenden Jobplaner. So werden Sie flexibel und ebnen den Weg zu umfangreichen Automationslösungen.

Jobplaner – Flexibilität eingebaut.

Aufträge einfach verwalten, unterbrechen, wiederaufnehmen.

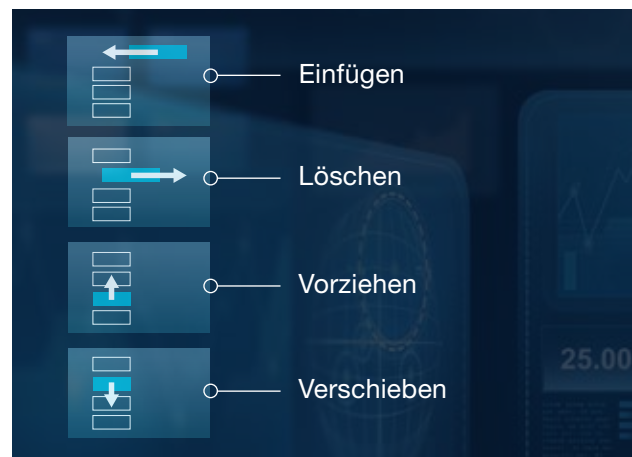


Integrierte Auftragsplanung



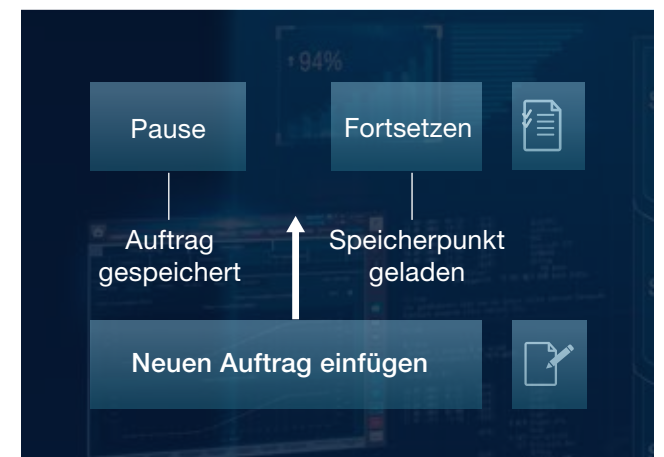
Mehr Flexibilität durch die anpassbare Auftragsplanung: Mittels einfacher Zuordnung von Prioritäten können Sie schnell auf veränderte Anforderungen reagieren und ein dringendes Teil „dazwischen schieben“. Mehrere Bearbeitungsprogramme können in den Jobplaner geschoben und dort verwaltet werden.

Schnelle und flexible Arbeitsplanung



Neue Jobs können auf einfache Weise während der Bearbeitung hinzugefügt oder die Reihenfolge anstehender Bearbeitungen verändert werden. Die neue Jobverwaltung mit Prioritäten-Management ermöglicht die Veränderung einer Bearbeitungsliste ohne Unterbrechung der Bearbeitung.

Job unterbrechen – und fortsetzen

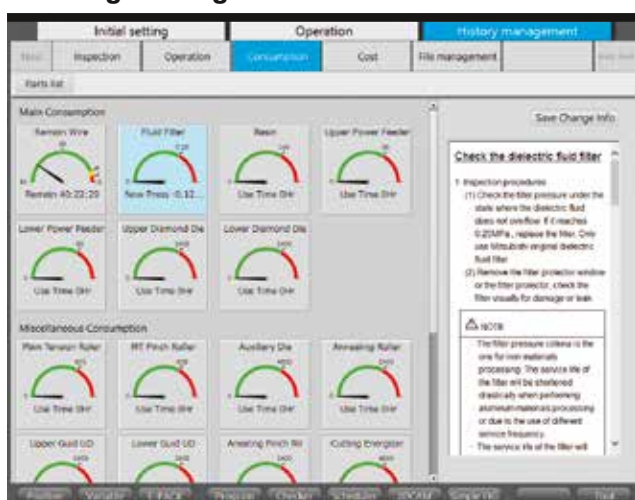


Selbst eine laufende Bearbeitung kann einfach unterbrochen werden, wenn eilige Aufträge bearbeitet werden müssen. Die Steuerung speichert den aktuellen Stand der Bearbeitung. Nach Erledigung eines eingeschobenen Auftrages kann an der Unterbrechungsstelle wieder eingestiegen und die Bearbeitung umgehend fortgesetzt werden – Flexibilität auf Knopfdruck ohne Programmieraufwand.



Die Maschine, die mitrechnet – damit der Gewinn stimmt.

Wartungsmanagement – mit Weitblick



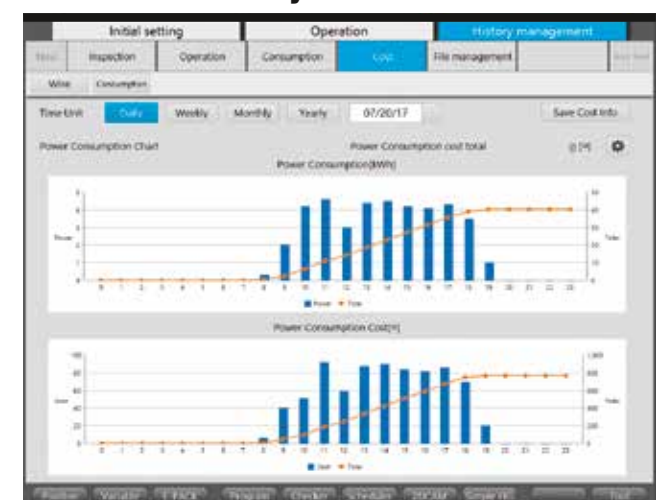
Alle wesentlichen Verbrauchsmaterialien werden online überwacht und mit erwarteten Restlaufzeiten dargestellt. Hierzu zählt die Darstellung der Restlaufzeit der sich auf der Maschine befindlichen Drahtspule genauso wie die Anzeige des Filterdrucks und der daraus errechneten voraussichtlichen Dauer bis zum nächsten Filterwechsel.

Visuelles Prozessmanagement

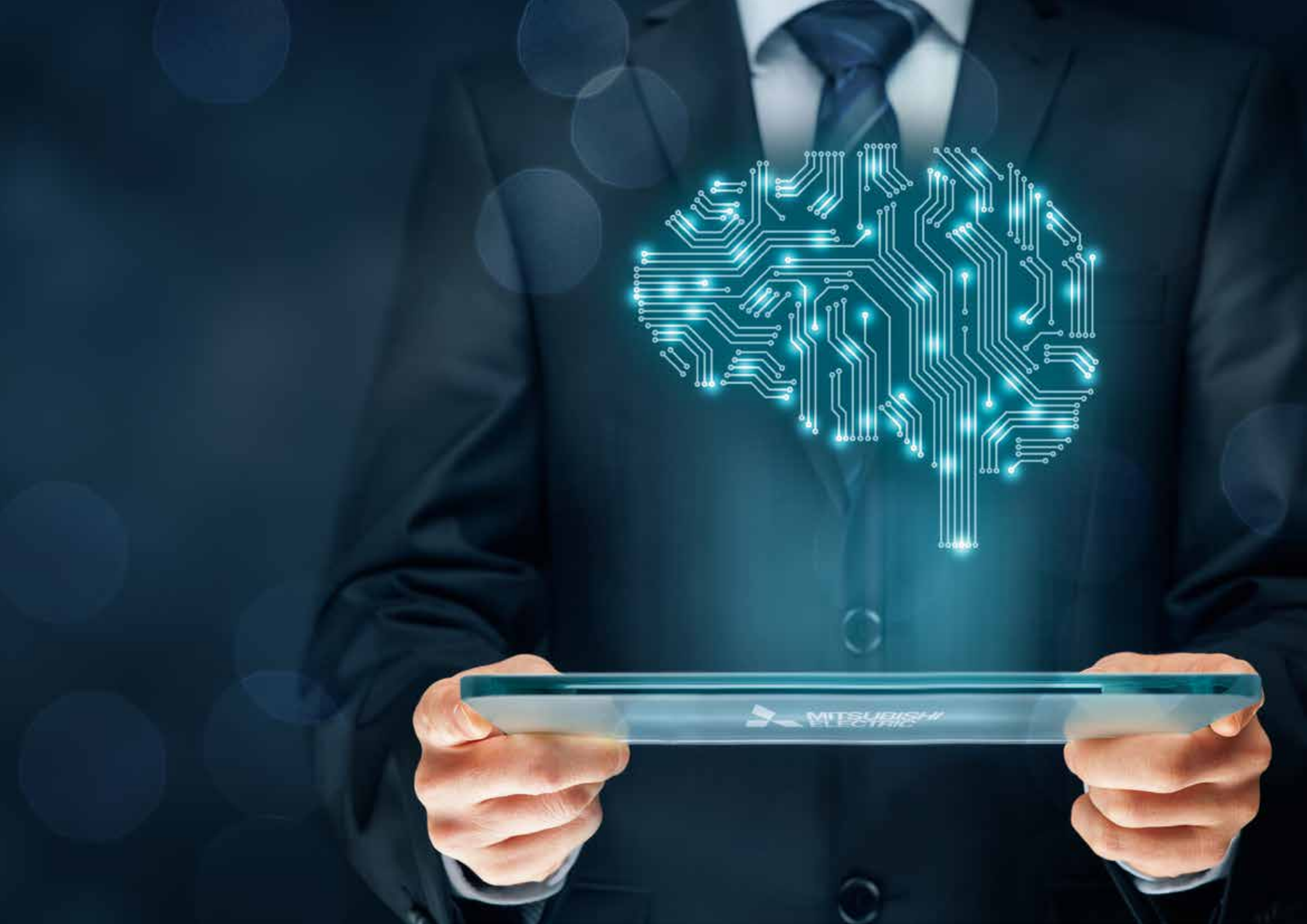


Über einen Zeitverlauf dargestellte Maschinenzustände helfen, Kapazitätsauslastungen zu verstehen und unterstützen bei der vorausschauenden Produktionsplanung. Eine Auflistung der vergangenen Bearbeitungsaufträge sowie der dadurch entstandenen Bearbeitungszeiten und Einzelkosten ergänzen diese Übersicht.

Betriebskostenanalyse



Die Aufzeichnung von Verbrauchsdaten wie Energieverbrauch, Drahtverbrauch und Bauteilverschleiß helfen – mit Kenntnis der Einzelkosten und unter deren Berücksichtigung in der maschineninternen Analyse – bei der Kostenanalyse sowie bei der Kalkulation anstehender Bearbeitungsaufträge.



Mehr Produktivität mit Online-Service.

Steigern Sie die Transparenz und holen Sie einfach mehr raus.

Kundendienst online



Schnelle Online-Hilfe zur Reduzierung von Stillstandszeiten sowie Kosten für Kundendienstesätze. Anwendungsunterstützung mit direktem Zugriff auf die Maschinensteuerung kann dem Maschinenbediener bei schwierigen Aufgaben eine optimale und schnelle Hilfe bieten – alles für den perfekten Produktionsbetrieb.

Prozessdaten-Management



Betriebs- und Prozessdaten können auf der Steuerung abgerufen werden. Eine Exportfunktion aller Prozessdaten, Betriebszustände, Verbrauchsdaten und Wartungszustände wie auch der Alarmmeldungen ist im Standard verfügbar. So lassen sich Daten mehrerer Maschinen konsolidiert betrachten und auswerten, bis hin zur Integration in übergeordnete Produktionsmanagement-Systeme.

Sicherheit geht vor



Anti-Virus-Schutz wird standardmäßig von einem der weltweit führenden Softwaresysteme in der Sicherheitssteuerung gewährleistet.



Digital, wie Sie
es wünschen...

Ihr Digitaler Shopfloor für Ihre Maschinen von der WBA

Werkzeugbauer Klaus Baier steigerte seine Produktivität um 387%. Steigern auch Sie Ihre Produktivität mit der WBA...



Mehr erfahren ...
qr.mitsubishielectric-edm.de/wba



Auf einen Blick, mit dem „All-in-one“ Dashboard des digitalen Shopfloors den Überblick über Ihre Maschinen behalten.



Ihre MV-R
immer griffbereit mit dabei

 Option

 **NUI**
NATURAL
USER
INTERFACE

Maschine steuern, Prozesse im Auge behalten – wo immer Sie auch sind.
Entspannteres Arbeiten durch intelligentere Kommunikation. Ideal in Kombination mit
Automatisierungslösungen und hoher Prozessautonomie mit der intelligenten AT-Drahtefädung.

mcAnywhere Service

Schnelle Hilfe von den Mitsubishi Electric Hotline Experten, dank Zugriff auf die Steuerung aus der Ferne.

mcAnywhere Live Service

Live Service ohne Anfahrtszeit. Ein Mitsubishi Electric Techniker schaut sich „aus der Ferne“ real
Ihre Maschine an und löst Ihr Problem. Schnell, preiswert, ohne Risiko. Keine Lösung, keine
Ausgaben, so geht Ergebnis.

mcAnywhere Control

Die komfortable und sichere Fernbedienung für Ihr Erodiersystem – powered by TeamViewer.

mcAnywhere Contact+

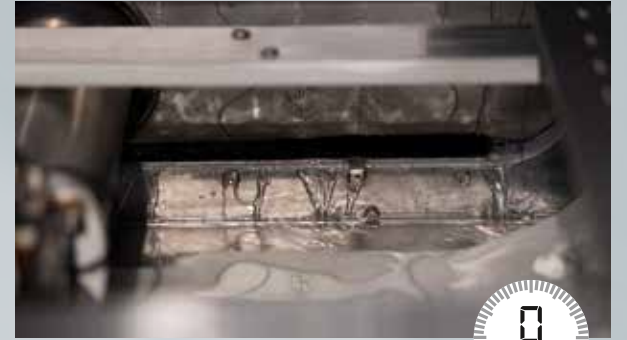
Jederzeit, an jedem Ort – Sie sind mit direkten Statusberichten per E-Mail immer auf dem Laufenden.





Reinigung der Tankabdichtung

Durch die clevere Auto-Clean-Reinigungsfunktion bleibt Ihre Tankabdichtung immer blitzblank. Dies sichert die Langzeitgenauigkeit und entlastet den Anwender. Eine saubere Sache!



Rasch wechseln,
dauerhaft sparen.



Erodierdrahtwechsel



Die Rolle einfach austauschen und den Erodierdraht über die Transportrollen führen – alles wieder arbeitsbereit in 92 Sekunden.

Schneller Filterwechsel ...



... ohne Werkzeug oder Zeitverlust. Zwei Hände und 32 Sekunden – und der Filter ist ausgetauscht.

Stromkontakt wechseln



Den Stromkontakt nur mit der Hand und einem kleinen Messhelfer wechseln – in einer Geschwindigkeit fit für die Formel 1.



Jetzt Film anschauen:
www.mitsubishielectric-edm.de/rolle



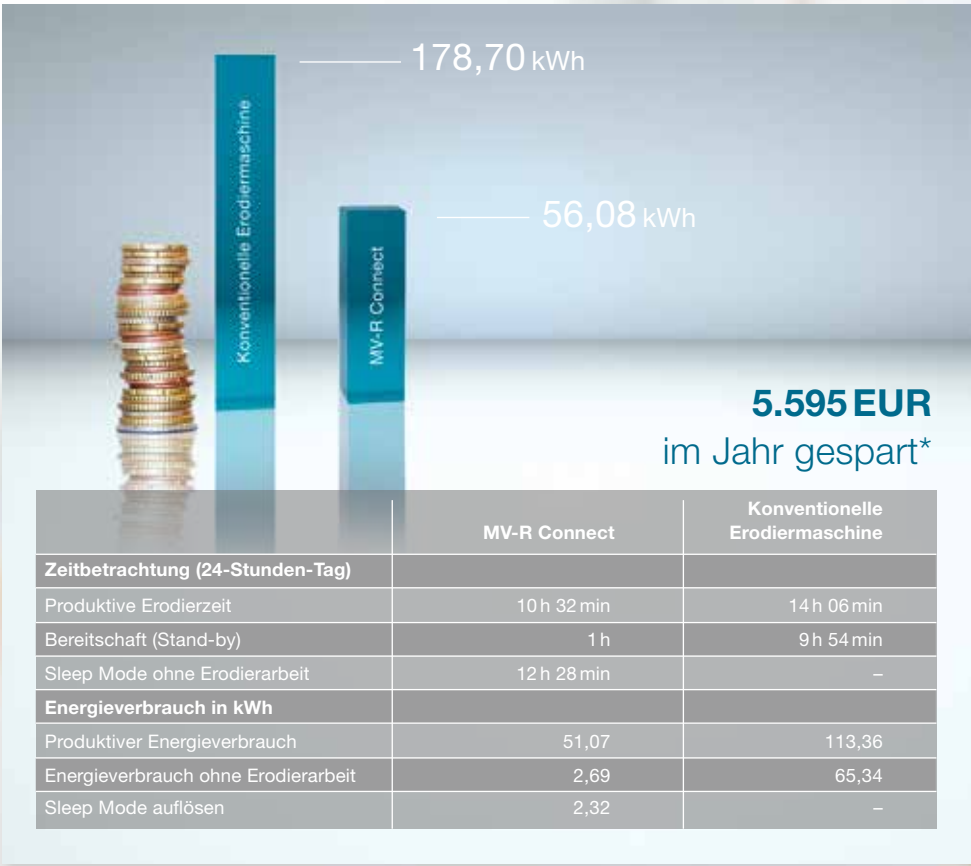
Direkt zum Movie:
www.mitsubishielectric-edm.de/filter



Mit eigenen Augen erleben:
www.mitsubishielectric-edm.de/strom

Beispielrechnungen
Werkstück Stempel, Stahl 1.2379 – 100 mm Schneidlänge
Schneidhöhe . . . 60 mm
Oberfläche Ra 0,28 µm (Vergleich konventionelle Erodiermaschine Ra 0,35 µm)
Drahtelektrode Messing, 0,20 mm

Höhere Leistung: Energiekosten um bis zu 69 % reduziert



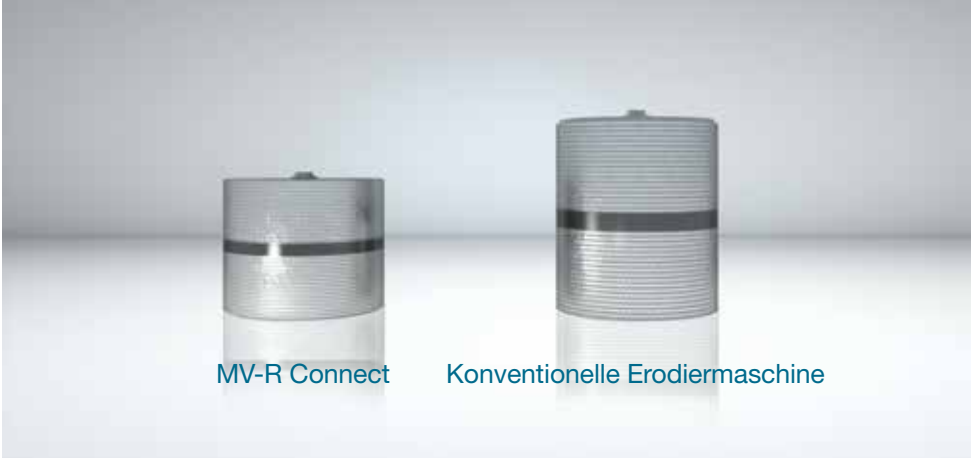
*Annahme: Es werden sechs Stempel/Arbeitstag produziert, Strompreis 0,18 EUR/kWh bei 250 Arbeitstagen/Jahr



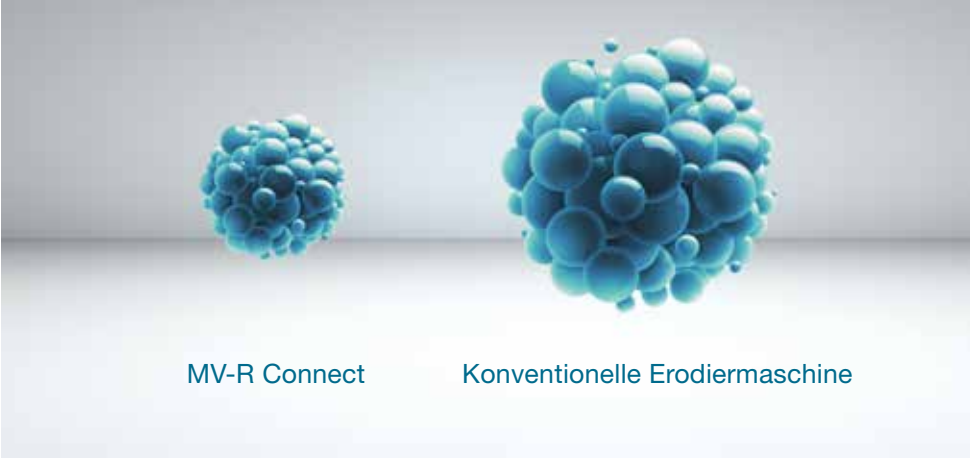
Schneller präzisere Ergebnisse
= geringere Stückkosten.



Filterkosten reduzieren um bis zu 45 %



Ionenaustauscherkosten senken





Mehr und günstiger produzieren.
So geht's.



30,76 % mehr Produktionskapazität



Besseres Ergebnis: Drahtverbrauch bis zu 46 % reduziert



* Annahme: Es werden sechs Stempel/Arbeitstag produziert, Messing-Blankdraht 0,20 mm zu 11,04 EUR/kg bei 250 Arbeitstagen/Jahr



Digital FS

Technologie aus der ersten Liga – feinstes Oberflächenfinish bis zu Ra 0,1 µm



Automatische Wassernachbefüllung

Intelligente, kontinuierliche Prüfung des Prozesswasserstands und vollautomatische Nachbefüllung bei Bedarf*



Anschluss an externe Kühlanlage

Exakte Temperatursteuerung durch Mikroprozessor gesteuerte Anbindung an ein zentrales Kühlsystem**



Automatische Filterumschaltung

Zwei Filterpaare können wahlweise zusammen im Prozess laufen, oder bei Erreichen des Maximaldruck eines Filterpaares wird automatisch auf das zweite umgestellt

*Benötigt Anschluss an eine Wasserzuleitung

**Benötigt eine bauseitig vorhandene zentrale Kühlanlage

Erweitern nach Maß.

Die clevere Lösung.



Option

3D-Messtaster



Am Maschinenkopf montiert, auf Befehl aktiviert. Die schlaue Lösung.

Angle Master Advance II



Spezielle Drahtführungen und sequentielle Verrechnung der Drahtanlagepunkte für präzise Winkel.

ERGO-LUX (Maschinenleuchten)



Augenfreundliche Arbeitsbedingungen – dem Anwender zuliebe, dem Bearbeitungsergebnis zugute.

Tool Package



Komplettpaket zur Bearbeitung rotationssymmetrischer Werkzeuge mit PKD- oder CBN-Bestückung.

16/20/25-kg-Drahtstation



Nimmt große Drahtspulen einfach auf. (Standard-Ausstattung bei MV4800R Connect)

Status-Leuchte



Der aktuelle Status ist weithin sichtbar.

Von Schleifscheiben bis zu hochpräzisen Koniken: eine zukunftssichere Maschine, die Sie jederzeit erweitern können.



Hier geht es rund.

Erweitern Sie den Funktionsumfang Ihrer Maschine.

⊕ Option

B-Achse



Eine voll in die Maschinen-Steuerung integrierte, servogesteuerte B-Achse ermöglicht Ihnen das Drahterodieren am rotierend mitgeführten Werkstück. Hiermit lassen sich Teilungs- und Mehrseitenbearbeitungen in einer Aufspannung sowie Simultanbearbeitungen durchführen.

Dreh-/Schwenkachse



Zur Bearbeitung von Koniken mit höchsten Genauigkeitsanforderungen: die in die Maschinen-Steuerung integrierte Dreh-/Schwenkachse. Mehrachsige Bearbeitung bis ins Zentrum des Werkstückes und Mehrseitenbearbeitung in einer Aufspannung, Realisierung von hochgenauen konischen Polygonen.

Mini-Rotierachse



Voll in die Maschinen-Steuerung integrierte Rotierspindel mit Positionierung für kleinste hochgenaue Bauteile, z. B.: Herstellung von Auswerferstiften mit Durchmesser $\geq 0,05$ mm, Realisierung konischer Gewinde in der Medizintechnik, erosives Schleifen und Drehen, Simultanbearbeitung.

Rotierbearbeitung



Hiermit lassen sich sowohl Indexier- und Simultanbearbeitungen als auch Hochgeschwindigkeitsrotationen (funkenerosives Schleifen) zuverlässig durchführen: die voll in die Maschinen-Steuerung integrierte, servogesteuerte Rotierbearbeitung. Entdecken Sie neue Fertigungsmöglichkeiten!



Automation muss flexibel sein.

Unterschiedliche Fabrikate unter eine Haube bekommen.

Optimale Lösungen – maßgeschneidert, konfigurierbar oder standardisiert

Die Handlingsysteme und Roboter von verschiedensten Herstellern können nahtlos integriert werden. Die für ihre Zuverlässigkeit und Produktivität bekannten Erodiermaschinen der MV-R-Serie von Mitsubishi Electric sind „Automation Ready“. Gerne zeigen wir Ihnen Beispiele, die sich in der Praxis bewährt haben und Ihnen helfen, die Kosten zu senken sowie die Produktionskapazität zu erhöhen.



Automation noch einfacher mit EDMCell Cube – willkommen und einfach eingebunden.



Flexible Lösung: Knickarm-Roboter bis 15 kg in Mitsubishi Electric Qualität.



Automatisierte Integration mit Diamond CELL.



**Viel genauer zum Ergebnis
durch höchste Präzision**

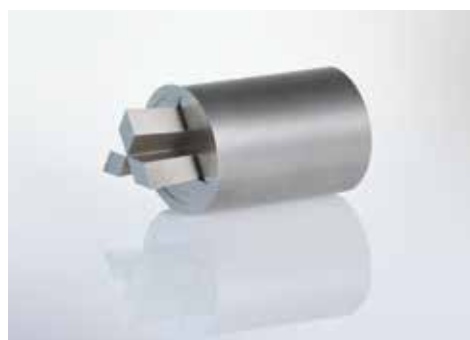


Jetzt Film anschauen:
www.mitsubishielectric-edm.de/gemeistert

Erfolgreich gemeistert!

Der Erfolgsfaktor in vielfältigen Bereichen.

Medizin · Fahrzeugindustrie · Kommunikation/Elektro · Luft- und Raumfahrttechnik



Mit eigenen Augen erleben:
www.mitsubishielectric-edm.de/einfallkern



Servicehotline: +49 (0) 2102 486 7600
Anwendungsunterstützung: +49 (0) 2102 486 7700
 Montag bis Freitag: 7.30 Uhr–20.00 Uhr / Samstag: 9.00 Uhr–16.00 Uhr

Service.

Wir sind für Sie da.

Sie mögen keine Callcenter und Warteschleifen – wir auch nicht. Ausgezeichneten Service kaufen Sie mit – bei jeder Mitsubishi Electric Erodiermaschine. Der Service erfolgt durch eigene, hochqualifizierte Servicetechniker, damit die Produktion läuft – und das zuverlässig. Anwender werden telefonisch unterstützt und profitieren vom Know-how und Erfahrungsschatz der Mitsubishi Electric Spezialisten.

Lager und Logistik



Alle lagerhaltigen Produkte (Verbrauchs- und Ersatzteile) liefern wir Ihnen auch außerhalb der normalen Geschäftszeiten z.B. mittels Kurier oder durch Abholung. Die Nähe zum Düsseldorfer Flughafen und die Autobahnanbindung ermöglichen es, Teile schnellstmöglich zu versenden.

Mitsubishi Electric Originalteile



Sämtliche Standard-Ersatzteile der Mitsubishi Electric Consumable-Line sind Original-Importe oder nach den Vorgaben der Entwicklungs- und Konstruktions-Spezifikation in Deutschland gefertigt. Sie erhalten Originalteile in erstklassiger Qualität zu attraktiven Preisen.



Jetzt Film anschauen:
www.mitsubishielectric-edm.de/mcanywhere_video

mcAnywhere Live

Service ohne Anfahrtzeit

Lösen Sie Maschinenprobleme schneller als je zuvor mit Echtzeit-Ferndiagnose und ohne Reiseverzögerungen. Ein Mitsubishi Electric Techniker schaut sich „aus der Ferne“ real Ihre Maschine an und löst Ihr Problem.

Jetzt noch schneller Probleme lösen



Sparen Sie Zeit, reduzieren Sie Ausfallzeiten und lösen Sie Probleme schneller als je zuvor – und das alles, ohne auf einen persönlichen Besuch zu warten. Durch den Einsatz modernster Remote-Technologie ermöglicht McAnywhere Live unseren Technikern, sich digital mit Ihren Maschinen zu verbinden, Probleme zu diagnostizieren und sie oft in Echtzeit zu lösen. Das bedeutet schnelleren Service, geringere Kosten und sofortige Sorgenfreiheit für Ihr Unternehmen.

Kein Erfolg per Remote - keine Kosten!



Wenn das Problem nicht durch McAnywhere Live gelöst werden kann, stellen wir Ihnen keinen Cent in Rechnung. Besuche vor Ort werden nur angesetzt, wenn es unbedingt notwendig ist.



Jetzt mehr erfahren...
www.mitsubishielectric-edm.de/mcanywhere



Schulungen

bleiben Sie up to date! Wir unterstützen Sie.

Ihre Ausbildung an den Draht- und Senkerodiersystemen findet in unserem eigenen Technologie- und Schulungszentrum in Ratingen statt.

Programmieren ohne Ausbildung



Anwender erlernen den gekonnten Umgang direkt an der Maschine und an speziell dafür eingerichteten CNC-Arbeitsplätzen. So profitieren Sie am meisten vom direkten Know-how-Transfer. Die Schulungen finden bei Mitsubishi Electric in Ratingen statt. Zusätzlich werden Schulungen von unseren internationalen Partnern durchgeführt.

Kurse, Seminare und Anwenderworkshops



Die Programmvierfalt reicht von Grundlagenkenntnissen bis hin zu individuellen Schulungen, die sich exakt am Fortbildungsbedarf Ihrer Mitarbeiter orientieren. Darüber hinaus führen wir regelmäßige, für unsere Kunden kostenfreie Anwendungswrkshops durch, die stets aktuelle Themen in Theorie und Praxis behandeln.

Fachkräfte-Express

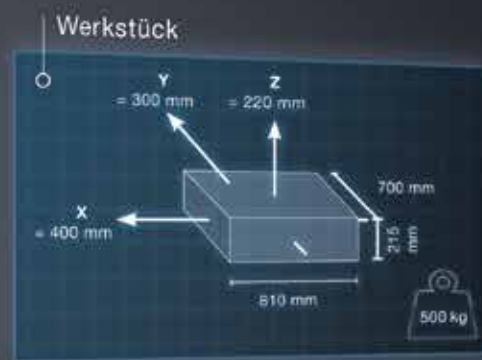
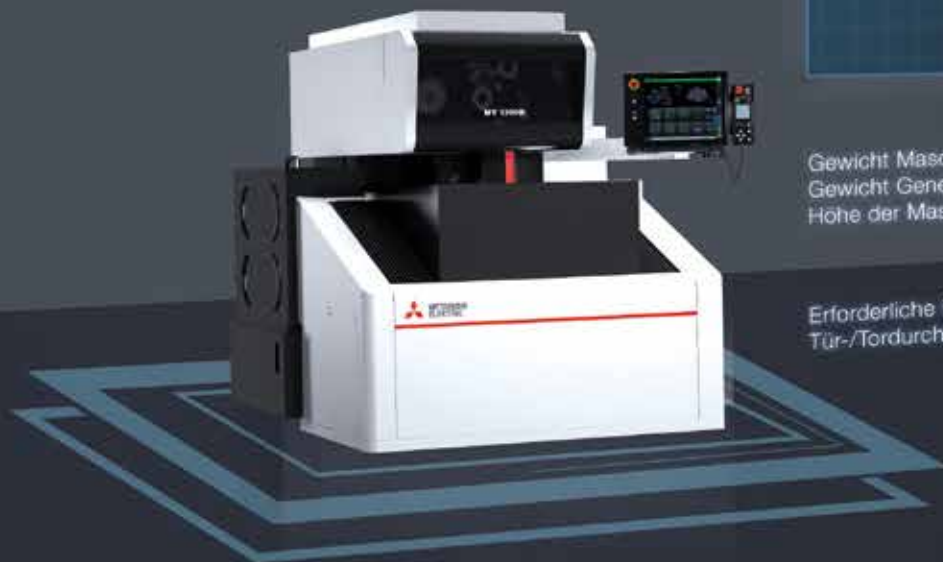


In einem kompakten, vierwöchigen Intensivkurs erwerben Teilnehmer praxisnahes Know-how direkt an modernsten Mitsubishi Electric Maschinen. Ohne langwierige Rekrutierungsprozesse schaffen Sie so schnell qualifizierte Fachkräfte mit direktem Mehrwert für Ihre Produktion.



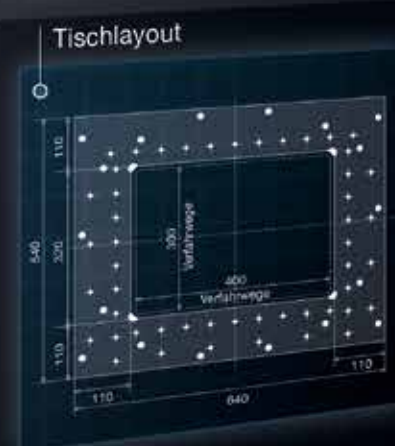
Jetzt anmelden:
fachkraft-express.de

MV1200R CONNECT

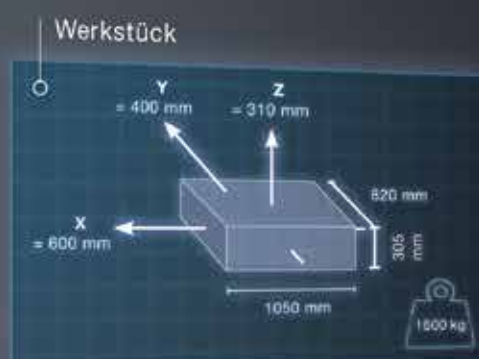


Gewicht Maschinenkörper... 2700 kg
Gewicht Generator... 240 kg
Höhe der Maschine... 2015 mm

Erforderliche Mindestmaße für
Tür-/Tordurchgänge (B x H) in mm... 1910 x 2015

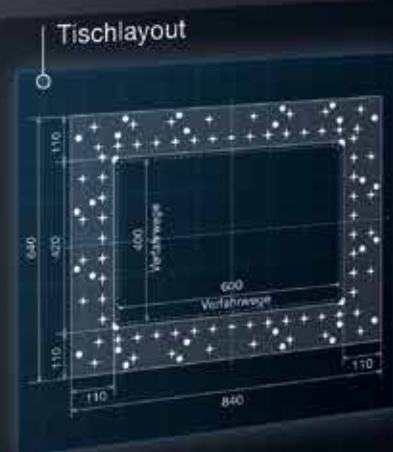
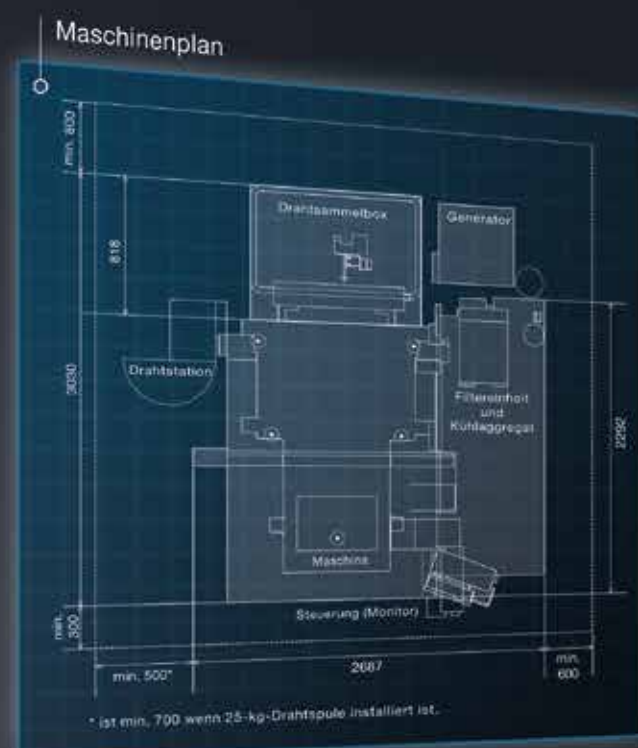


MV2400R CONNECT

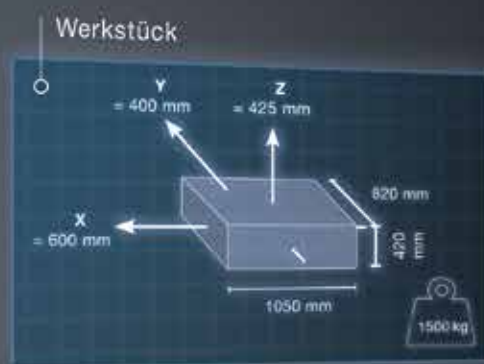
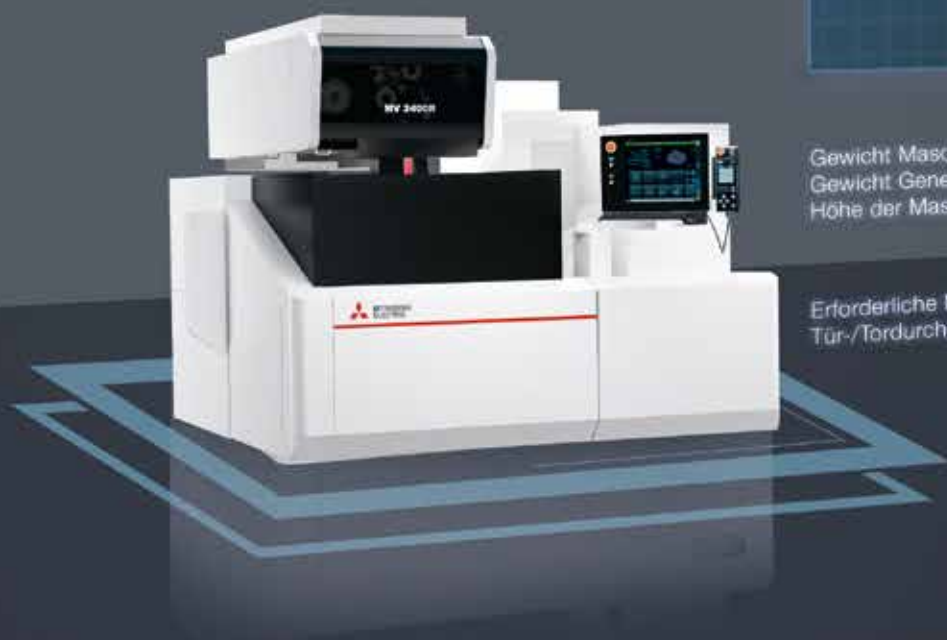


Gewicht Maschinenkörper... 3500 kg
Gewicht Generator... 240 kg
Höhe der Maschine... 2150 mm

Erforderliche Mindestmaße für
Tür-/Tordurchgänge (B x H) in mm... 2022 x 2150

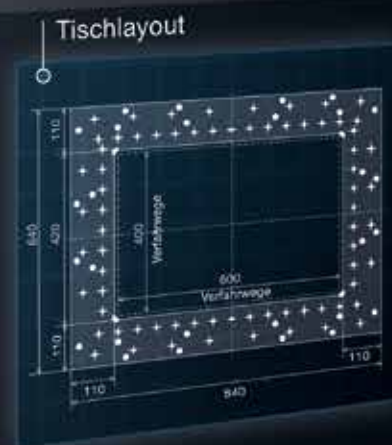
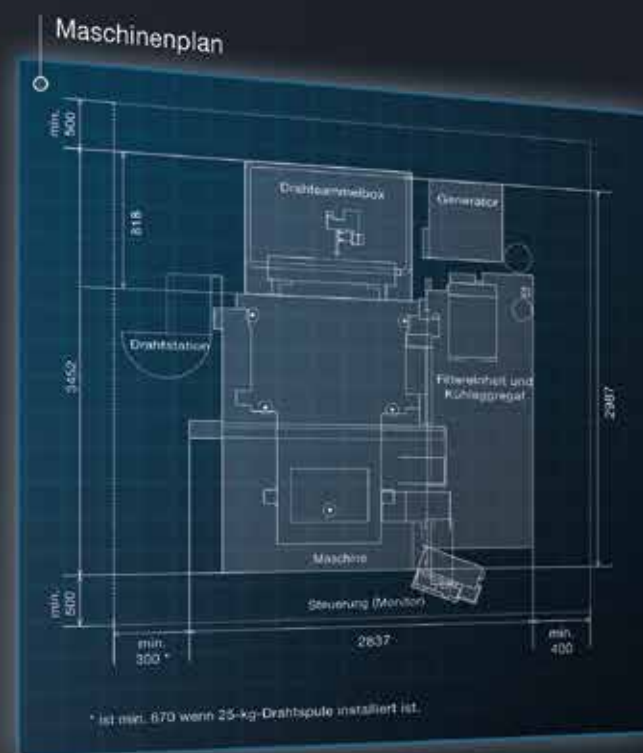


MV2400R Z+ CONNECT

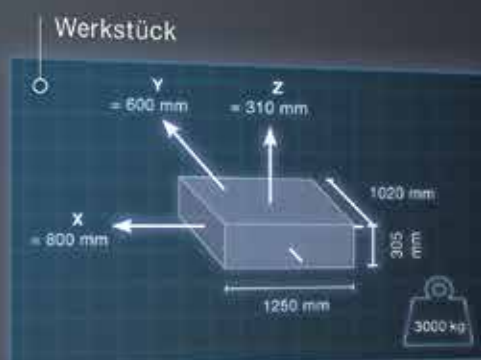


Gewicht Maschinenkörper... 3650 kg
Gewicht Generator..... 240 kg
Höhe der Maschine..... 2380 mm

Erforderliche Mindestmaße für
Tür-/Tordurchgänge (B x H) in mm..... 2022 x 2380

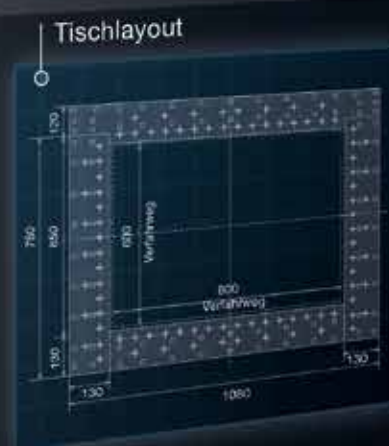
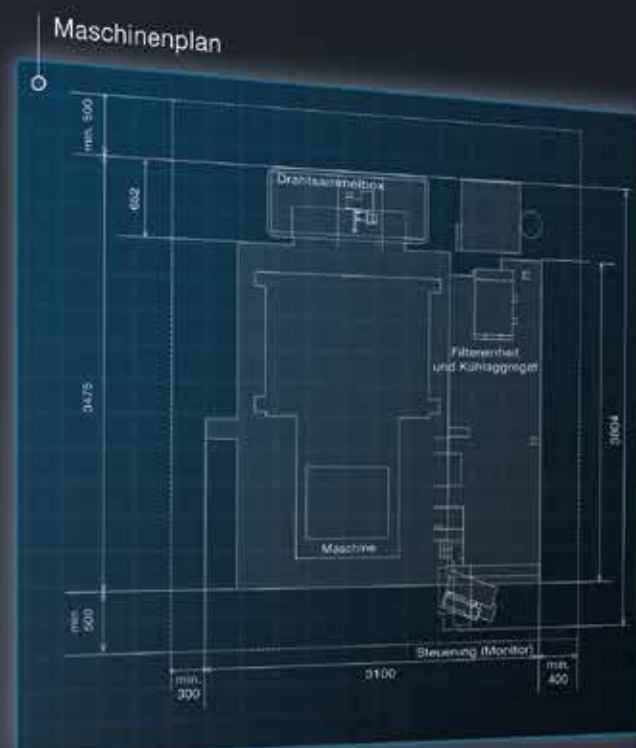


MV4800R CONNECT



Gewicht Maschinenkörper... 5600 kg
Gewicht Generator..... 240 kg
Höhe der Maschine..... 2415 mm

Erforderliche Mindestmaße für
Tür-/Tordurchgänge (B x H) in mm..... 2587 x 2415





Maschine	MV1200R	MV2400R	MV2400R Z+	MV4800R
Verfahrweg (X/Y/Z) in mm	400/300/220	600/400/310	600/400/425	800/600/310
Verfahrweg (U/V) in mm	120/120 (+/- 60)	150/150 (+/- 75)	150/150 (+/- 75)	150/150 (+/- 75)
Konikwinkel (Werkstückhöhe) in °/mm	15/200 30/87	15/260 30/110	15/260 30/110	15/260 30/110
Max. Werkstückabmessungen (BxTxH) in mm	810x700x215	1050x820x305	1050x820x420	1250x1020x305
Max. Werkstückgewicht in kg	500	1500	1500	3000
Tischabmessungen (BxT) in mm	640x540	840x640	840x640	1080x780
Tischlayout	gehärteter 4-Seiten-Rahmentisch			gehärteter 4-Seiten-Tisch
Mögliche Drahtdurchmesser in mm	0,1–0,3			0,15–0,3
Drahtspulenaufnahme in kg	10			10/16/20/25
Automatische Drahteinfädelung/Drahtzerhacker	Ja/Ja			
Gesamtabmessungen (BxTxH) in mm	2025x2760x2015	2687x3030x2150	2837x3452x2380	3100x3475x2415
Maschinengewicht in kg	2700	3500	3650	5600
Netzspannung	3 Phasen 400 V/AC ± 10 %, 50/60 Hz, 13 kVA			
Filtersystem				
Tankfassungsvermögen in l	550	860	980	1480
Filterfeinheit in µm/Anzahl Filterelemente	3/2			
Temperatursteuerung	Dielektrikum-Kühlaggregat			
Gewicht (ohne Befüllung) in kg	im Maschinengewicht enthalten	350	390	450
Generator				
Leistungseinheit	regenerativer transistorgeregelter Impulsgenerator			
Kühlmethode	vollständig abgedichtet / indirekte Luftkühlung			
Max. Arbeitsstrom in A	50			
Abmessungen (BxTxH) in mm	600x650x1765			
Gewicht in kg	240			
Steuerung				
Eingabemöglichkeiten	Tastatur, USB-Stick, Ethernet, 19"-Touchscreen			
Steuerungssystem	CNC, geschlossene Regelkreise			
Min. Befehlsschritt (X/Y/Z/U/V) in µm	0,1			
Min. Achsauflösung in µm	0,05			

Ausstattung	MV-R Serie
Tubularantriebe mit Linearmaßstäben (X/Y/U/V)	Ja
Steuerung M800 mit 19" Full-Touch Monitor	Ja
Handpilot mit konfigurierbarem LCD-Monitor	Ja
Automatische vertikale Frontschiebetür	Ja
Digitaler AE II-Generator	Ja
Feinschlichtgenerator H-FS	Ja
4-Seiten-Rahmentisch gehärtet	Ja (MV4800R: 4-Seiten-Tisch gehärtet)
Digitaler Stromzähler/Filterdruck-Sensor	Ja
Ethernet/DNC/FTP	Ja
Vorbereitung für Automation	Ja (nicht bei MV4800R)
McAfee AntiVirus embedded	Ja
Betriebsdatenausgabe	Ja
3D CamMagic on Board	Ja
Corehold Technologie	Ja
Jobplaner	Ja
Sleep-Mode	Ja

Optionale Hardware	MV-R Serie
Digitaler Feinschlichtgenerator D-FS	Option (nicht nachrüstbar, nicht bei MV4800R)
Dünndraht-Spezifikation 0,05/0,07 mm	Option (nicht nachrüstbar, nicht erhältlich bei MV2400R Z+ und MV4800R)
Drahtstation für 16/20/25 kg Drahtspulen	Option (Standard bei MV4800R)
Drahtstation für 50 kg Drahtspulen	Option
Angle Master Advance II – Basis-Kit inkl. Ausrichtgerät	Option
Angle Master Advance II – Drahtführungsset	Option
Automatischer Renishaw-Taster an Pinole	Option
ERGO-LUX LED-Fluter	Option
Dreistufige Signallampe	Option
Autom. Wassernachbefüllung	Option
Anschluß an externe Kühlanlage	Option
Externer Signalausgang mit Relaisplatine	Option
Automatische Filterumschaltung	Option

Optionale Tools	
mcAnywhere Service	Ja
mcAnywhere Control / mcAnywhere Control light	Option
mcAnywhere Contact / mcAnywhere Contact light	Option / Ja
Tool package / Automationslösungen	Option

Stromanschluss: 3 Phasen 400V/AC, PE, ± 10 %, 50/60 Hz, Absicherung min. 32 A träge
Pneumatikanschluss: 5–7 kgf/cm², 500–700 kpa, Luftmenge min. 75 l/min, 3/8" Schlauchanschluss
Die Erodieranlage sollte auf einem geeigneten harten Industrieboden, vorzugsweise verdichtetem Betonboden, aufgestellt werden.
Nicht zum Leistungsumfang von Mitsubishi Electric gehören eventuell erforderlich werdende Abschirmmaßnahmen gemäß EMV-Richtlinie.
Das Kühlaggregat enthält fluoriertes Treibhausgas R410A. Weitere Informationen finden Sie in der entsprechenden Bedienungsanleitung.



Details finden Sie im Aufstellplan zur Maschine:
www.mitsubishielectric-edm.de/betrieb



Partner



Neues zuerst erfahren



mitsubishielectric-edm.eu/yt



mitsubishielectric-edm.eu/ig



mitsubishielectric-edm.eu/li

Fachkräfte-Express



fachkraft-express.de

MITSUBISHI ELECTRIC EUROPE B.V.

Mechatronics Machinery / Mitsubishi-Electric-Platz 1 / 40882 Ratingen / Tel. +49 (0) 2102 486-6120 / Fax +49 (0) 2102 486-7090
edm.sales@meg.mee.com / www.mitsubishielectric-edm.de

