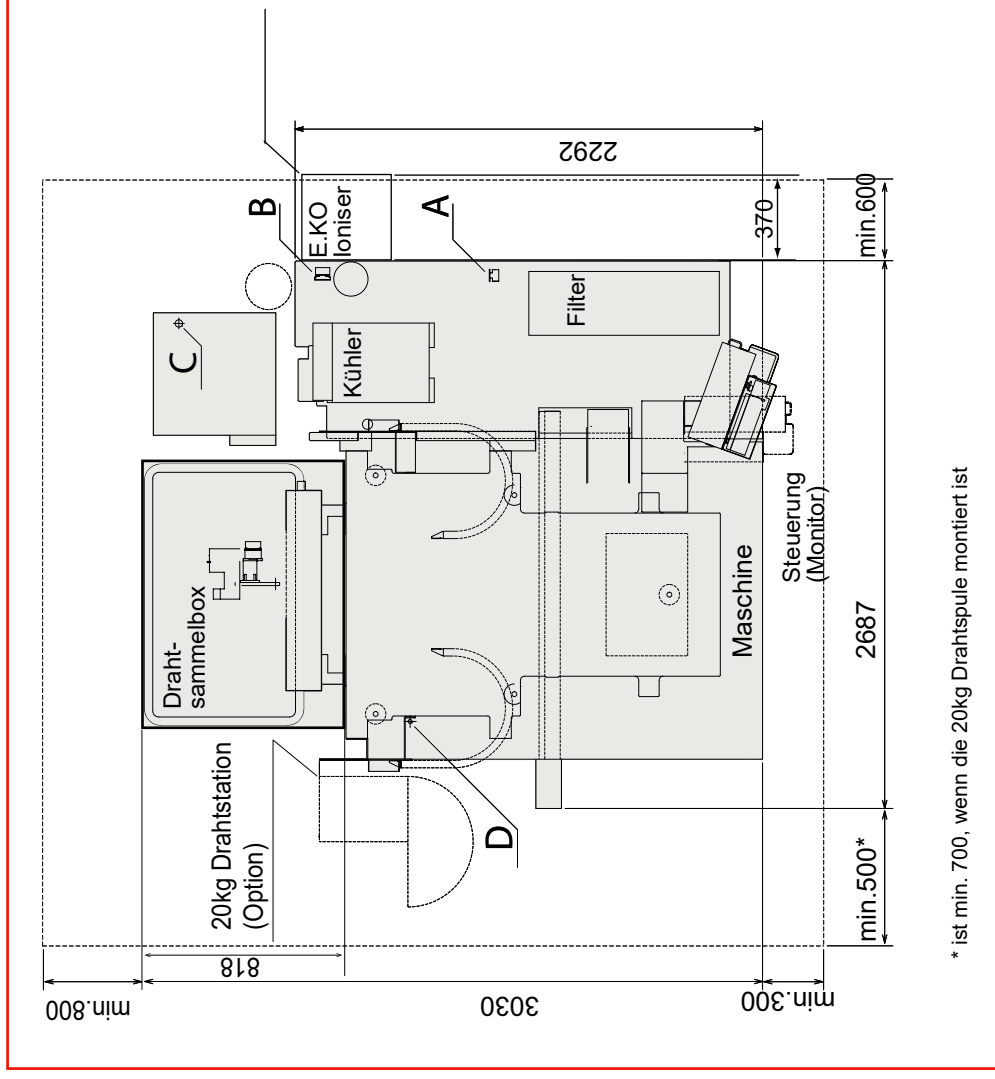


Aufstellplan

Maschinenumgebung 1 m Platz freihalten!



* ist min. 700, wenn die 20kg Drahtspule montiert ist

Zusatzinformation

Gewicht Maschinenkörper: 3500 kg
 Gewicht Tank ohne Befüllung: 350 kg
 Gewicht Generator: 240 kg
 Höhe der Maschine: 2150 mm

Erforderliche Mindestmaße für Tür-/Tordurchgänge (BxH) 2022 x 2150 mm

- 1: Stromanschluß
 3 Phasen 400 V / AC, PE
 ± 10%, 50/60 Hz
 Absicherung Zuleitung mindestens 35 A träge

**Ggf. Generatorabhängig ist ein Transformator erforderlich
 Zur Maschine gehört ein Transformator mit den
 Maßen BxTxH (0,8 m x 0,35 m x 0,9 m)
 Gewicht 199 kg**

Der Transformator ist in einem Abstand von max. 5 m zur Maschine zu platzieren. Hierbei ist die max. Kabellänge zum Querschnitt zu berücksichtigen. Die Daten sind aus den Unterlagen des Transformators zu entnehmen. (Kabel nicht im Lieferumfang)
 Der Anschluß des gelieferten Transformators muss aufgrund der regional unterschiedlichen Bestimmungen der Stromversorger durch die kundenseitig bereitgestellten Elektriker erfolgen.

- 2: Wasseranschluß: Einmaliges Befüllen des Systemes mit Wasser, kein fester Wasseranschluß nötig
- 3: Pneumatikanschluß 5-7 kgf/cm³ » 500-700 kpa
 Luftmenge minimal 42 l/min, (mehr als 75 l/min bei AT System mit 0.1 mm Drahtdurchmesser)
 3/8" Schlauchanschluß
- 4: Netzwerkananschluß
- 5: E.KO-Ioniser Maße BxTxH (370 x 660 x 1150 mm)
- 6: Die Erodieranlage sollte auf einem geeigneten harten Industrieboden, vorzugsweise verdichtetem Betonboden, aufgestellt werden. Nicht zum Leistungsumfang von MITSUBISHI gehören eventuell erforderlich werdende Abschirmmaßnahmen gemäß EMV Richtlinie.



D-CUBES

gezeichnet/drawn:	Y. Ucar	Name/Name:	Technische Änderungen vorbehalten Specifications subject to change without notice
geprüft/checked:	11.03.19	Y. Ucar	
überarbeitet/revised:	10.11.20	Y. Ucar	